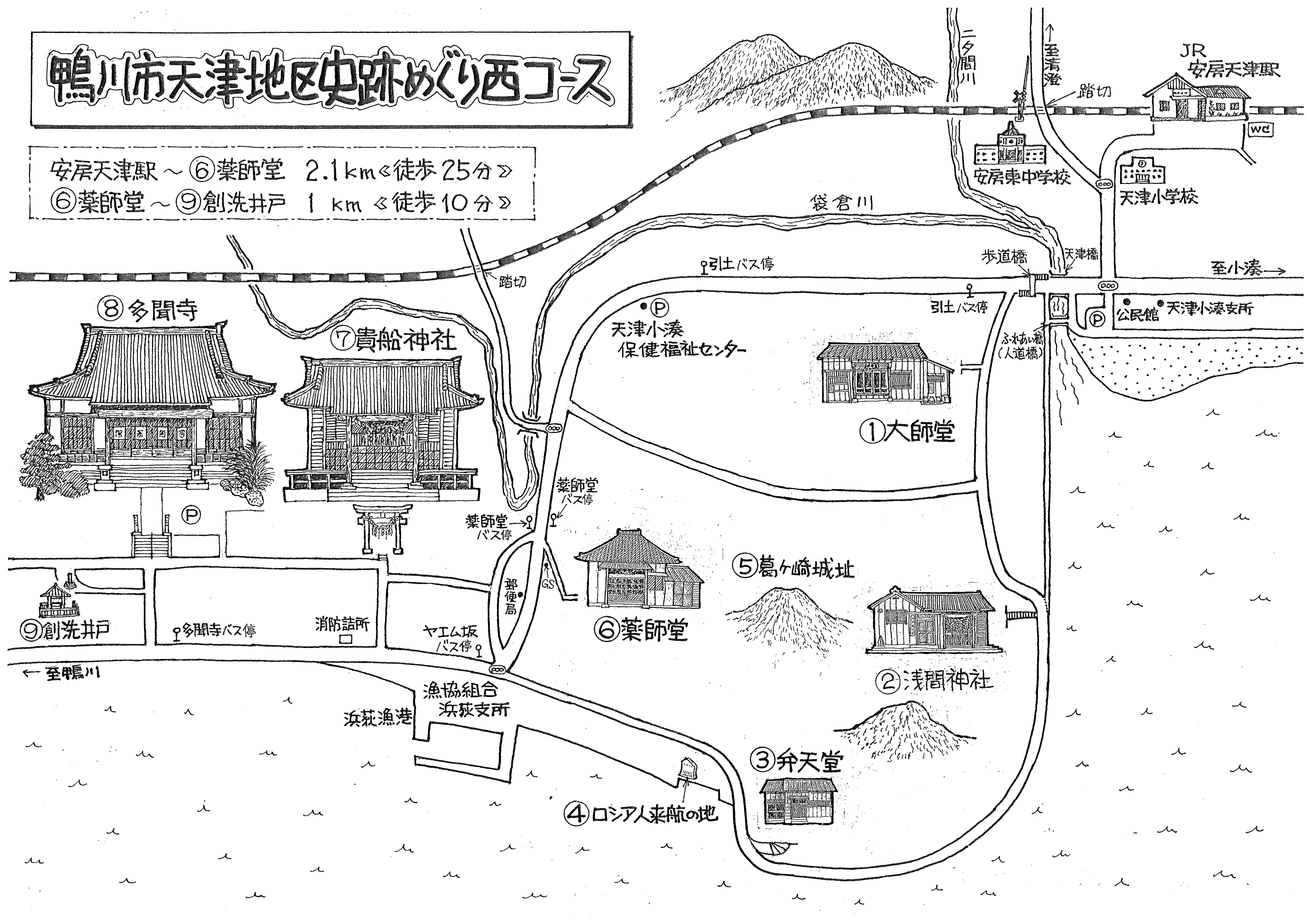


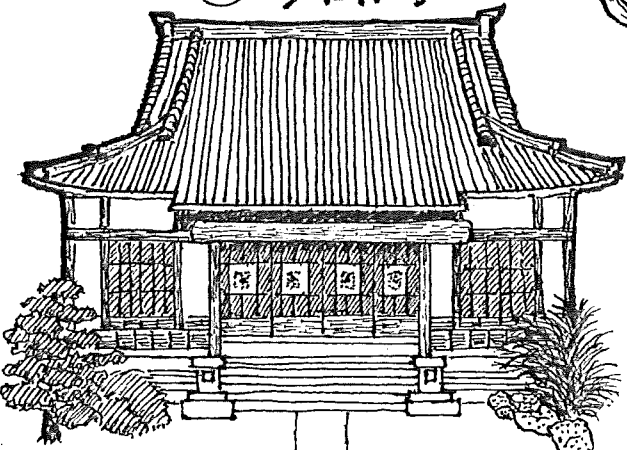
# 鴨川市天津地区史跡めぐり西コース

安房天津駅 ~ ⑥薬師堂 2.1km ≪徒歩25分≫

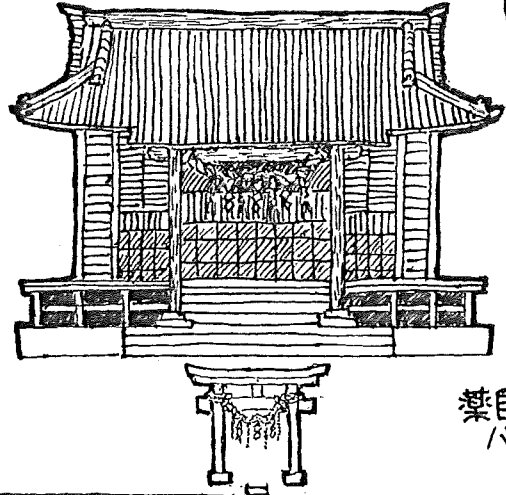
⑥薬師堂 ~ ⑨創洗井戸 1km ≪徒歩10分≫



⑧多聞寺



⑦貴船神社



⑨創洗井戸



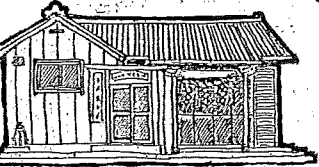
←至鴨川

④ロシア人来航の地

③弁天堂



②浅間神社



⑤葛ヶ崎城址



⑥薬師堂



①大師堂



天津小湊  
保健福祉センター

公民館 天津小湊支所

天津小学校

JR 安房天津駅

安房東中学校

袋倉川

二夕間川

↑至清澄

踏切

至小湊→

歩道橋

天津橋

引土バス停

引土バス停

踏切

薬師堂  
バス停

薬師堂  
バス停

郵便局

ヤエム坂  
バス停

消防詰所

多聞寺バス停

漁協組合  
浜荻支所

浜荻漁港

ふたおし橋  
(人道橋)

WC